



**FINNLOGS<sup>®</sup>**

Milieuvriendelijk energiebesparend bouwsysteem



**DUURZAAM BOUWEN IN HOUT**

## Kennismaking Finnlogs

Door deze brochure krijgt u een goed beeld van Finnlogs; wat wij kunnen, wat wij doen, waar we voor staan!

Finnlogs is een ontwerpbureau. En wat wij ontwerpen kunnen we ook voor u bouwen. Wij ontwerpen, leveren en bouwen houten constructies, vooral woningen. Veelal onder architectuur, dus geen standaarden, maar ontwerpen uitgaand van uw woon- of gebruikseisen en -wensen. Van strak modern design tot zeer traditioneel.

Primair wordt door Finnlogs dus ingezet op woonhuizen. Maar ook een vakantiewoning, clubgebouw, restaurant, bedrijfs- of praktijkaccommodatie behoren tot de mogelijkheden. De meest bijzondere, eigennuttige ontwerpen zijn mogelijk doordat we in log- en houtskeletbouw ontwerpen. Onze doelstelling is klip en klaar: een optimaal tevreden klant door het leveren van goede kwaliteit, op het gebied van architectuur, materiaal en de praktische toepassing daarvan.

Finnlogs vindt dat we de taak hebben voor onze aarde te zorgen. Ten behoeve van onszelf, maar ook voor hen die na ons komen. De keuze voor hout past uitstekend in deze visie. Zowel het productieproces rond hout als het "leven in hout" is milieuvriendelijk en energiebesparend.

Finnlogs werkt kleinschalig en efficiënt. Dat maakt een aantrekkelijke prijs-kwaliteit verhouding mogelijk. We werken ambachtelijk. Het plaatje moet aan alle kanten kloppen. Deskundigheid is essentieel, daarom werken we samen met hooggeschoolde en zeer ervaren houtbouwontwerpers en bouwkundigen.

**Finnlogs, een bedrijf met een houten hart!**



### Architectuur en ontwerp

Voor Finnlogs is ontwerpen niet simpelweg een houten object op een stuk bouwgrond bedenken. We gaan uit van uw eisen, wensen en ideeën. Geen standaardontwerpen maar maatwerk! De verhoudingen van het ontwerp moeten kloppen en de vorm dient te passen in de omgeving.

Tezamen met een architect of bouwkundig ingenieur en ontwerper gaat u aan de slag met het ontwerp. Een houtbouwspecialist levert zijn bijdrage vanuit de praktijk. Tijdens dit creatieve proces komen allerlei esthetische, functionele en technische zaken aan de orde. U zult zien dat heel veel mogelijk is. Zeker met houtskeletbouw. Blijken uw ideeën bouwtechnisch niet te realiseren? Of passen uw plannen niet in uw budget? In dat geval worden u reële alternatieven geboden. Zo “groeit” er een ontwerp, voor binnen en buiten.

Uiteraard houden we rekening met de nieuwste wetgeving en landelijke en lokale richtlijnen en normen. Belangrijk is ook dat bij het ontwerp rekening wordt gehouden met het Nederlandse klimaat. Dat is namelijk anders dan in het Noorden van Europa. Daar hebben ze koude winters en is het droger en minder winderig. Wind- en waterdichtheid van het ontwerp krijgen bij ons dan ook extra aandacht. Wij komen met beproefde kwaliteitsoplossingen!

### Daarom houtbouw

Houtbouw heeft veel voordelen. Daarom is de keuze voor hout voor Finnlogs al jaren vanzelfsprekend. Waarom?

#### *Energiebesparing*

Het wonen in hout bespaart u brandstof. Een houten huis warmt namelijk sneller op dan een stenen gebouw. 6x zo snel! Voor de meeste mensen zal herkenbaar zijn dat steen kou uitstraalt, koud aanvoelt. Met hout is dat niet het geval.

Als u wilt, is het zelfs mogelijk om een energie-neutrale woning te bouwen. Met warmte-terugwin installaties, een warmtepomp, zonnepanelen etc. U kunt hierover uitgebreid worden geïnformeerd door onze specialist op dit gebied.

#### *Isolatie*

Isolatie is niet alleen noodzakelijk, maar in Nederland zelfs verplicht. Voordeel van houtbouw is dat het een natuurlijk materiaal is, met van nature al een hoog warmte-isolerend vermogen. Beduidend hoger dan van een geïsoleerde stenen spouwmuurconstructie. Een houten object is, mits juist geïsoleerd, behaaglijk: warm in de winter en koel in de zomer!

### **Leefklimaat**

Wonen in hout levert een gezond leefklimaat op. Bouwmaterialen in de traditionele (nieuw)bouw kunnen de gezondheid ernstig benadelen. Deze materialen geven namelijk Radon-straling af. Radon is een licht-radioactief, kankerverwekkend gas. Het komt heel langzaam vrij. Het vervliegt in de buitenlucht, maar hoopt zich op in goed geïsoleerde woningen. En huizen in Nederland zijn steeds beter geïsoleerd! De centrale overheid promoot ventilatie om eventuele Radon-concentraties te reduceren.

De GGD-richtlijn "Gezonde woningbouw" adviseert echter een alternatief:..... houtbouw! Om de natuurlijke eigenschappen van een houten woning maximaal te benutten, geven wij de voorkeur aan organisch isolatiemateriaal, zoals houtvezel, waardoor het gebruik van dampdichte folies achterwege gelaten kan worden.

### **Gewicht constructie**

Houtbouw is 20 tot 25% lichter dan traditionele bouw. Groot voordeel hiervan is dat het de bouw vergemakkelijkt. Daarnaast is een lichtere fundering mogelijk. En dat bespaart ook nog eens kosten!

### **Duurzaamheid**

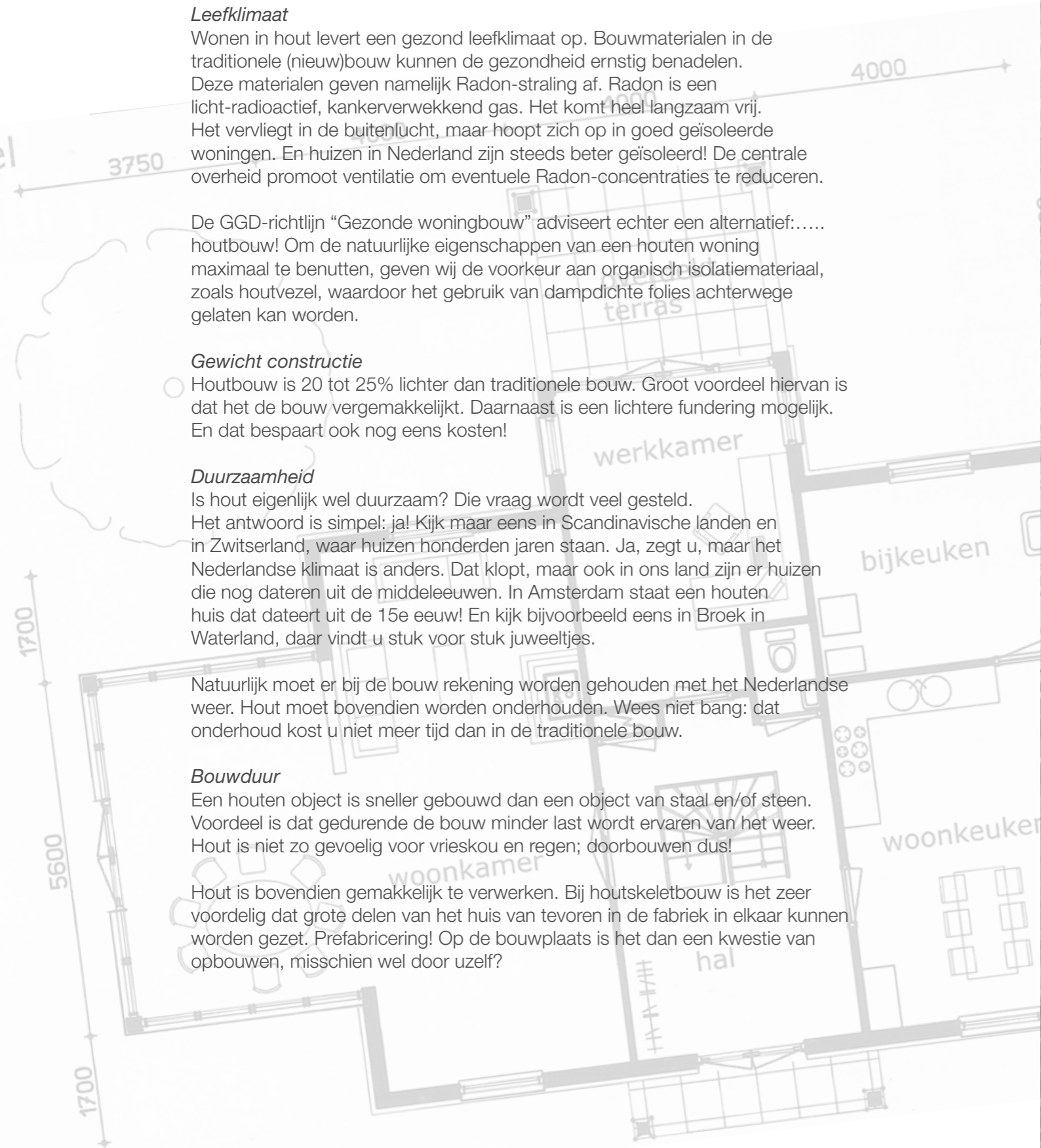
Is hout eigenlijk wel duurzaam? Die vraag wordt veel gesteld. Het antwoord is simpel: ja! Kijk maar eens in Scandinavische landen en in Zwitserland, waar huizen honderden jaren staan. Ja, zegt u, maar het Nederlandse klimaat is anders. Dat klopt, maar ook in ons land zijn er huizen die nog dateren uit de middeleeuwen. In Amsterdam staat een houten huis dat dateert uit de 15e eeuw! En kijk bijvoorbeeld eens in Broek in Waterland, daar vindt u stuk voor stuk juweeltjes.

Natuurlijk moet er bij de bouw rekening worden gehouden met het Nederlandse weer. Hout moet bovendien worden onderhouden. Wees niet bang: dat onderhoud kost u niet meer tijd dan in de traditionele bouw.

### **Bouwduur**

Een houten object is sneller gebouwd dan een object van staal en/of steen. Voordeel is dat gedurende de bouw minder last wordt ervaren van het weer. Hout is niet zo gevoelig voor vrieskou en regen; doorbouwen dus!

Hout is bovendien gemakkelijk te verwerken. Bij houtskeletbouw is het zeer voordelig dat grote delen van het huis van tevoren in de fabriek in elkaar kunnen worden gezet. Prefabricering! Op de bouwplaats is het dan een kwestie van opbouwen, misschien wel door uzelf?



### **Brandveiligheid**

Wonen in hout brandgevaarlijk? Helaas, we horen dit fabeltje nog steeds. De brandbaarheid van materiaal wordt bepaald door de reactietijd en temperatuur voor ontbranding.

Massief hout brandt langzaam. Denk maar aan het stoken van een open haard; hoe lang duurt het niet voordat een houten blok brandt? En als hout eenmaal brandt ontstaat een houtskool laag aan de buitenkant van het hout. Die laag isoleert het hout. Inbranden verloopt daardoor langzaam. Hout behoudt daardoor lang z'n dragende structuur. Dit in tegenstelling tot staal, dat doorbuigt als gevolg van flinke hitte, en steen dat barst.

Misschien is het beste bewijs voor de brandveiligheid van een houten woning wel de brandverzekeringspremie; deze is niet hoger dan voor een traditioneel gebouwde woning.

### **Het milieu!**

Broeikasgassen en de uitstoot van CO<sub>2</sub> blijven toenemen. Deze bedreigen het milieu. Gebouwen gebruiken zeer veel energie. Tijdens de bouw (in de vorm van materialen) en tijdens het gebruik (verwarming, elektra etc.). Om dit te kunnen beperken is de keuze voor ontwerp-, bouw- en isolatiemateriaal cruciaal. Dan kom je al gauw bij hout uit. Denk aan de functie van een boom, die zuurstof afgeeft aan de aarde en CO<sub>2</sub> aan de lucht onttrekt.

Ook het kappen en gebruik maken van bomen is milieuvriendelijk. Wij halen ons hout uit het noorden van Europa. Door de economische vraag wordt bosbeheer en aanplant gestimuleerd. Er wordt zeker geen rooibouw gepleegd: de aanplant is groter dan de kap. Het hout wordt steeds conform de meest recente kwaliteitseisen en certificering gewonnen.

De verwerking van hout tot bouw materiaal is vriendelijker voor het milieu dan bij traditioneel bouw materiaal. Weinig energieverbruik en geen sterk vervuulende processen. De producten zijn bovendien duurzaam, hergebruik is goed mogelijk. Bij het productieproces ontstaat nauwelijks afval. Dat kan immers worden gebruikt, bijvoorbeeld voor de verwarming tijdens het droogproces van het hout.



## Links & Rechts

Finnlogs riante villa in Amerikaanse stijl.

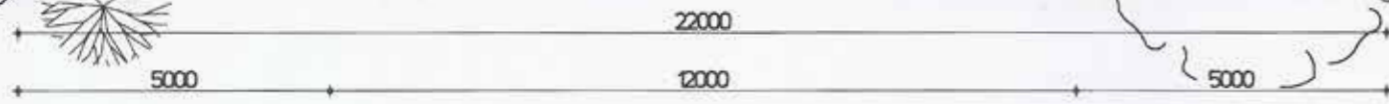
Inhoud woning 1070 m<sup>3</sup>

Oppervlakte begane grond 181 m<sup>2</sup>

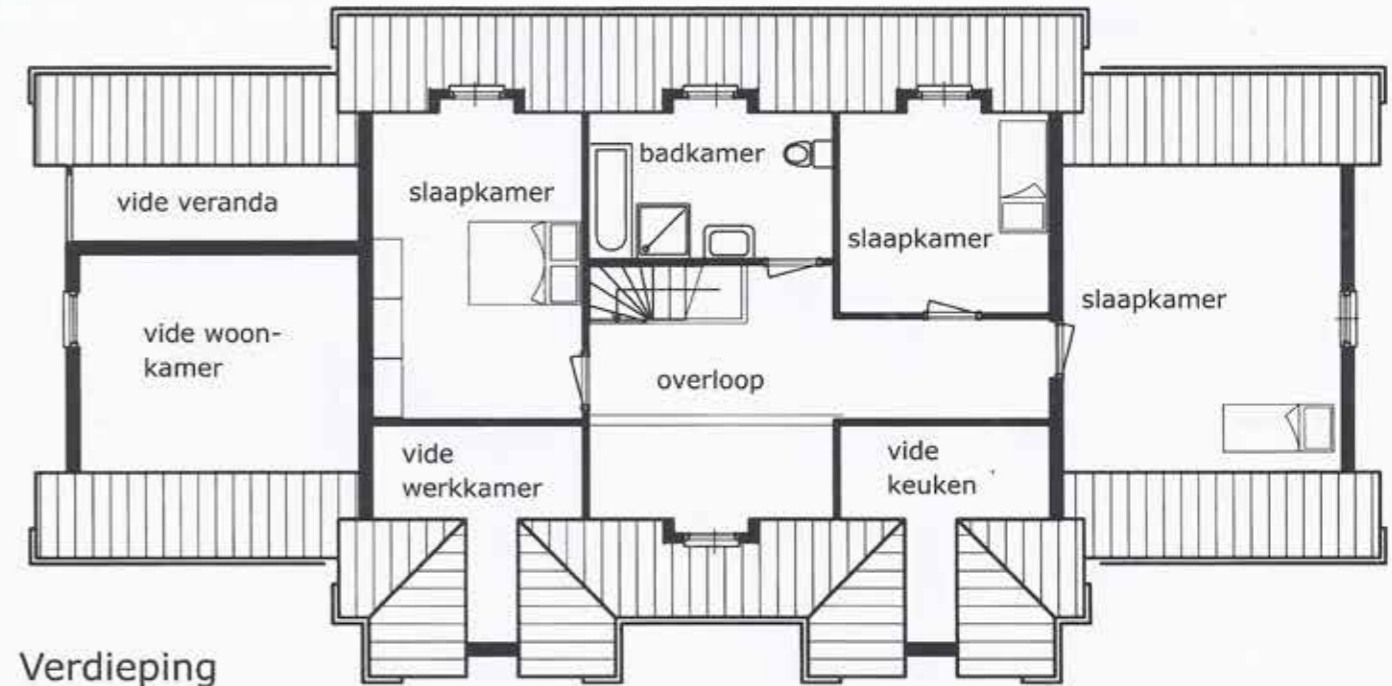
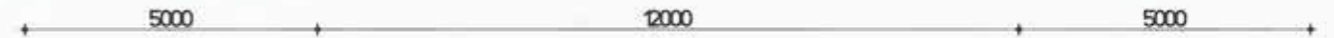
Oppervlakte verdieping 121 m<sup>2</sup>



Zijgevel links



Voorgevel

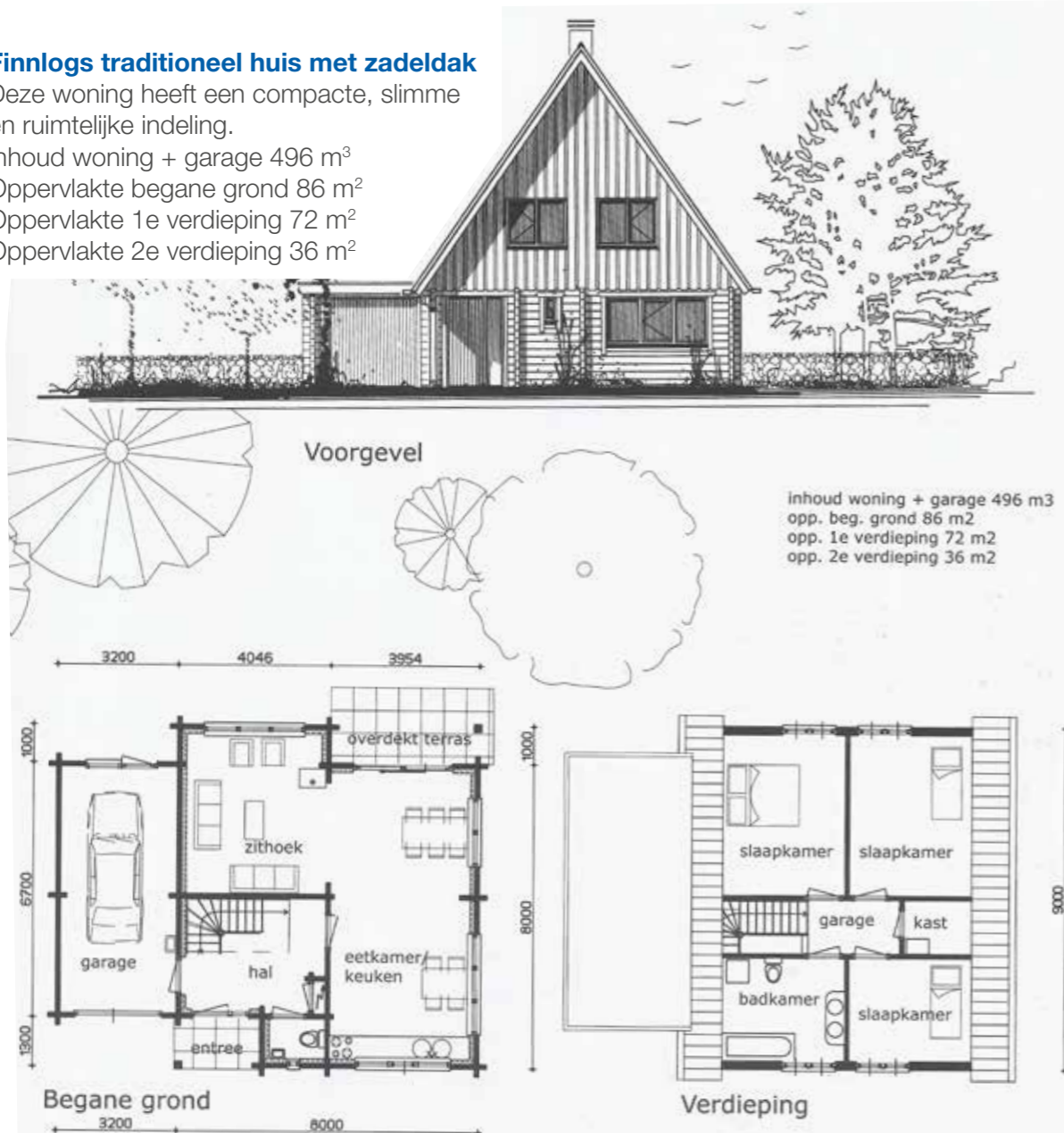


Verdieping

### Finnlogs traditioneel huis met zadeldak

Deze woning heeft een compacte, slimme en ruimtelijke indeling.

Inhoud woning + garage 496 m<sup>3</sup>  
Oppervlakte begane grond 86 m<sup>2</sup>  
Oppervlakte 1e verdieping 72 m<sup>2</sup>  
Oppervlakte 2e verdieping 36 m<sup>2</sup>



### Bouwsystemen

Finnlogs biedt twee houtbouwsystemen:

- logbouw, ook vaak houtstapelbouw genoemd
- houtskeletbouw (aangeduid als HSB).

Om bijzondere ontwerpen mogelijk te maken, worden deze twee bouwsystemen ook in combinatie toegepast. Uiteraard wordt u door ons uitgebreid geadviseerd omtrent uw keuze voor een bouwsysteem en de soort hout.

### Logbouw/houtstapelbouw

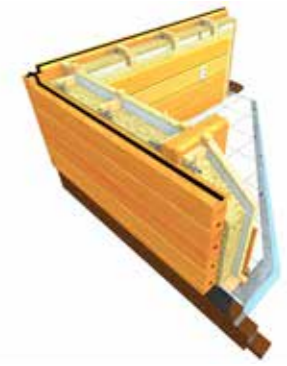
Het woord "logs" slaat terug op de geprofileerde massieve balken die worden gebruikt als bouwelement voor het logbouwsysteem. De logs worden gestapeld; houtstapelbouw dus. De balken zijn rond of rechthoekig. In 34 verschillende afmetingen! De balken zijn op de millimeter nauwkeurig gezaagd, voorzien van inkepingen. Deze zorgen bij het stapelen voor de samenhang. Alle logs worden gecodeerd conform de tekeningen van Finnlogs. Daarmee is het opbouwen relatief eenvoudig. Zo heeft menige Finnlogs bouwer met veel voldoening zijn huis geheel of gedeeltelijk zelf gebouwd.



Normaal systeem met traditionele hoekverbinding (de zogenaamde "oortjes").



Omgekeerd systeem met strakkere detaillering, "oortjes" aan de binnenzijde wel zichtbaar, maar niet aan de buitenkant.



Citycorner systeem, strakke detaillering zonder "oortjes"





Het stapelen van de logs

Codering van de logs

Citycorner

Ondanks dat hout in lengte zijn natuurlijke beperkingen kent, is het mogelijk grote overspanningen te maken. Dat gebeurt met het systeem van het vingerlassen van de logs. Met logs kunnen prachtige, traditionele chaletwoningen worden gebouwd, met een natuurlijke, landelijke uitstraling. Authentiek. Maar het is zeker ook mogelijk om met dit bouwsysteem moderne ontwerpen te creëren.

Begane grond

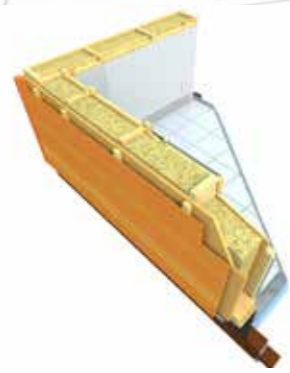
inhoud 625 m3  
 opp. beg.grond 158 m2  
 opp. verdieping 73 m2



### Houtskeletbouw (HSB)

Bij dit houtbouw-principe wordt een frame van hout gefabriceerd; een houten "skelet". Dit skelet vormt de dragende structuur van de woning. In het frame wordt isolatiemateriaal verwerkt. U bent vrij in de keuze voor de afwerking van de binnen- en buitenzijde van de framewand. Dat kan hout of stucwerk zijn, maar uiteraard ook steen.

Inhoud 1020 m<sup>3</sup>  
opp. beg. grond 141 m<sup>2</sup>  
opp. 1e verdieping 141 m<sup>2</sup>  
opp. 2e verdieping 141 m<sup>2</sup>



Houtskeletbouw systeem

HSB biedt vrijwel onbeperkte ontwerpvrijheid. Hypermoderne ontwerpen komen daarmee binnen handbereik. Strakke, rechte lijnen of juist ronde vormen, het kan allemaal. HSB geeft mogelijkheden tot flexibiliteit en is relatief licht. Dit is een voordeel, omdat een lichtere fundering kan volstaan. Een ander voordeel van HSB is dat in de fabriek alvast grote delen in elkaar kunnen worden gezet. Hele wanden kunnen geprefabriceerd op de bouwplaats worden afgeleverd. Compleet met isolatie, installatie en binnen- en buitenafwerking. De afzonderlijke delen hoeven alleen nog maar als puzzelstukken in elkaar worden gezet. Binnen 4 werkdagen kan uw woning wind- en waterdicht zijn. Dat scheelt in bouwduur. Bovendien is het magisch om te zien hoe snel uw huis vorm krijgt!



### Certificering

Finnlogs heeft een visie. De leveranciers van Finnlogs zijn geselecteerd op het onderschrijven van die visie. En niet alleen in woorden, maar ook in de praktijk. Om te beginnen is het hout dat wordt gebruikt, FSC-gecertificeerd. Dit certificaat verzekert dat grondstoffen voor hout- en papierproducten afkomstig zijn uit verantwoord beheerde bossen, met alle aandacht voor de mensen en dieren die van het bos afhankelijk zijn.

Daarnaast is er bij het productieproces geen sprake van afval in de strikte betekenis van het woord. De resten hout worden in de fabriek versnipperd. Die snippers vormen de brandstof voor het verwarmen van de fabrieken en de droogovens. Het afzuigstelsel in de fabriek is zodanig ontwikkeld dat het zaagsel en de warmte niet worden verspild.

Voor het verlijmen van gelamineerde logs wordt Purbond-lijm gebruikt. Deze lijm is toxicologisch veilig. Opgedroogd reageert de lijm niet op stoffen uit het milieu en de droogtijd is korter dan bij andere lijmen. Van Purbond-lijm is minder nodig dan van andere soorten lijm. Het gebruik van Purbond in de houtproductie is goedgekeurd volgens DIN 1052 en Eurocode 5. Onze leveranciers zijn gecertificeerd volgens de ISO 9001:2008 norm.

### Werkwijze

Finnlogs werkt mét en vóór u. U wordt optimaal geïnformeerd en geadviseerd. Over mogelijkheden, onmogelijkheden en alternatieven. Over de keuze voor logbouw of houtskeletbouw, of een combinatie ervan, over houtsoorten en de voor- en nadelen, materialen en kosten.

U heeft een plan en een begroting. Concreet of in grove lijnen. Dat plan moet worden geoptimaliseerd. Rekening houdend met het beschikbare budget natuurlijk. In alle rust gaan wij met u in gesprek. U wordt niet geconfronteerd met een handige verkoper. Aan tafel zit een architect of bouwkundig ingenieur en ontwerper en een houtbouwspecialist, die ter plaatse inhoudelijk op ontwerpzaken kunnen ingaan. Voor het eerste gesprek komen wij graag naar u toe, zodat wij de kavel kunnen bekijken en een beeld kunnen krijgen van de sfeer en de ligging hiervan.

Uit alle overleggen vloeit een voorlopig schetsontwerp. Met 3D-tekeningen en gedetailleerde plattegrond. Na eventuele aanpassingen regelen wij aan de hand van het definitieve schetsontwerp voor u de aanvraag voor het welstandsakkoord. Na het tekenen van het koopcontract worden de bouwtekeningen, tezamen met de benodigde constructieberekeningen, EPW-berekeningen etc., gemaakt. Hiermee wordt door Finnlogs vervolgens de bouwvergunning bij de gemeente voor u aangevraagd.



### Bouwen en bouwbegeleiding

Finnlogs is een ontwerp bureau. Maar wij laten het niet bij het ontwerpen van uw woning alleen! Wij kunnen ook de gehele bouw van uw woning verzorgen. Indien u kiest voor een eigen aannemer dan zullen wij hem instrueren en waar nodig begeleiden. Uw woning is tenslotte ons "visitekaartje"!

Duidelijk mag zijn dat het van groot belang is wie de bouw op zich neemt. Houtbouw is een specialisme. Er zijn "spelregels" waaraan de bouwer zich moet houden. Heeft een bouwer geen ervaring met houten huizen, dan kunnen fouten worden gemaakt. Dat kunnen fouten zijn die pas jaren later worden opgemerkt. Bijvoorbeeld in de vorm van vochtproblemen. Laat u door Finnlogs adviseren bij de keuze voor een uitvoerend(e) timmerbedrijf of aannemer.

Zelfbouw is een fenomeen dat regelmatig voorkomt in de houtbouw. Bent u handig, dan is dit een reële optie, zeker bij verregaande prefabricering in het geval van houtskeletbouw. U werkt met een bouw instructie, die door Finnlogs wordt verstrekt. Maar ook zelfbouw wordt door ons begeleid. In welke vorm en frequentie dat is, is afhankelijk van wat met u wordt afgesproken. Zou u graag zelf bouwen, maar heeft u onvoldoende kennis en ervaring in huis of heeft u geen tijd? Dan is het mogelijk om met ons mee te bouwen.

## Links & Rechts

Finnlogs modern ontwerp, een helder en "maritiem" ontwerp op een strak stramien. In dit geval gesitueerd tegen een zwarte en dichte muur aan de rechterzijde. Een gebogen zinken kap, glazen bouwstenen en een uitgestrekte pergola.

Inhoud woning 1060 m<sup>3</sup>

Oppervlakte begane grond 220 m<sup>2</sup>

Oppervlakte 1<sup>e</sup> verdieping 140 m<sup>2</sup>

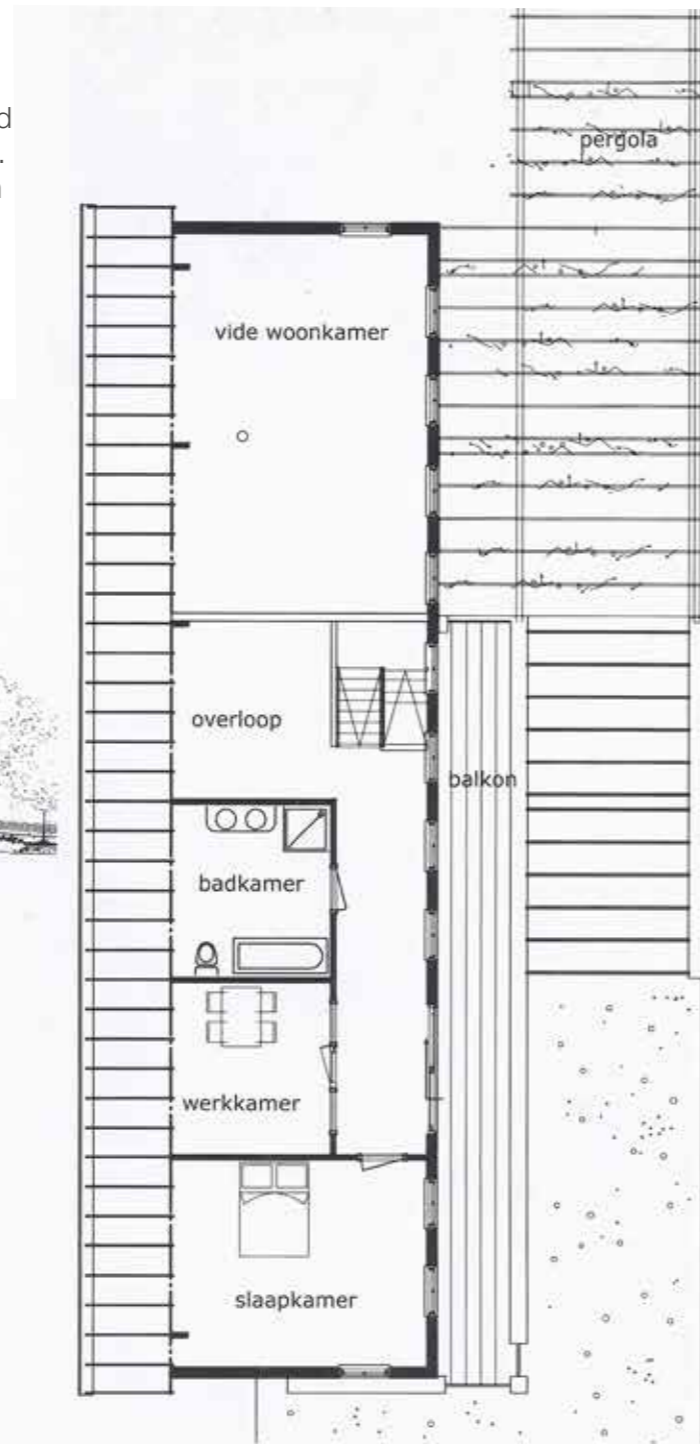


Perspectief voor- en zijgevel

inhoud 1060 m<sup>3</sup>  
opp. beg. grond 220 M<sup>2</sup>  
opp. verdieping 140 M<sup>2</sup>



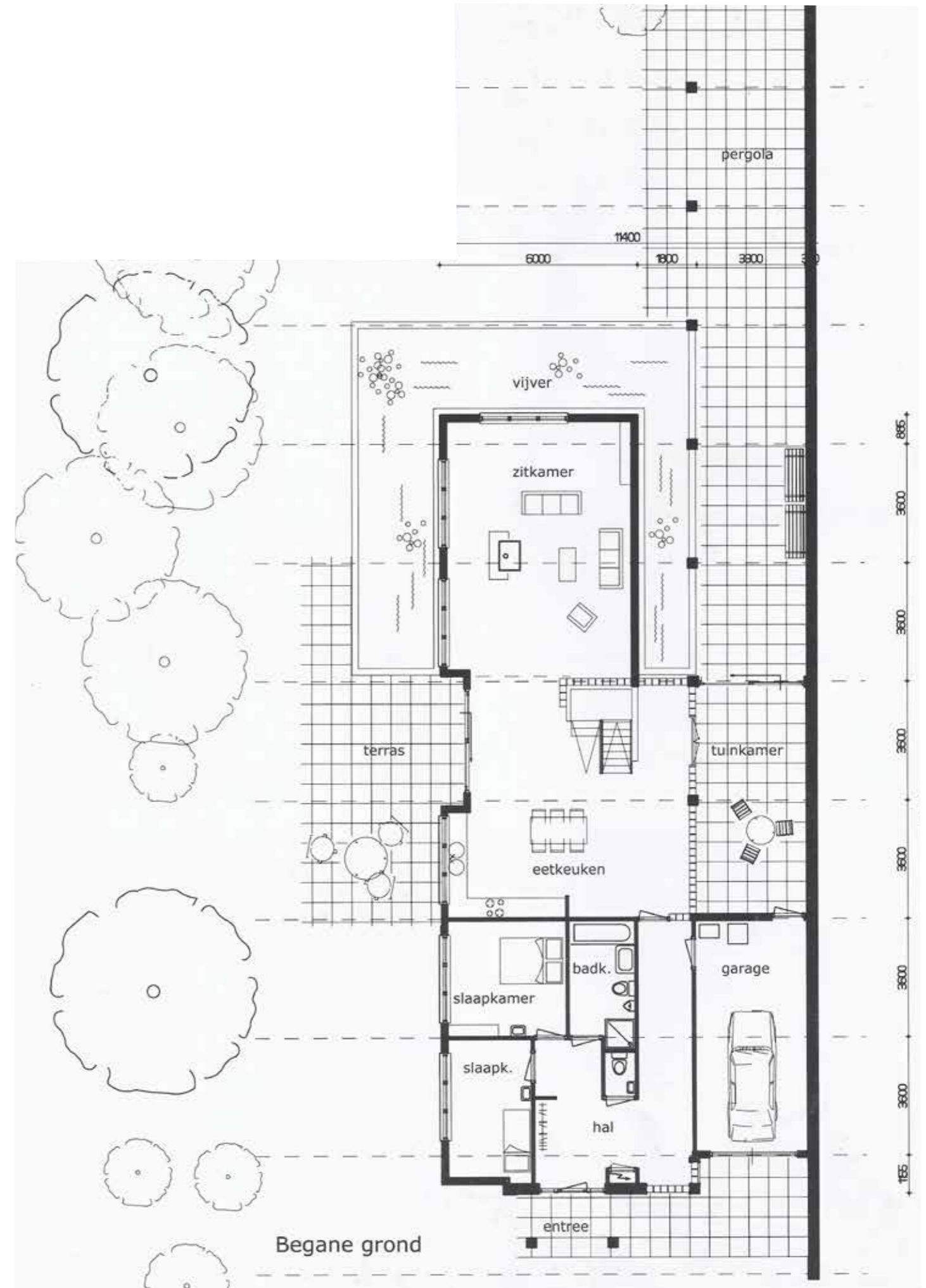
Voorgevel



Verdieping

0 5mtr.  
schaal 1:150

Deze tekening mag niet worden veelevoudigd en/of openbaar gemaakt zonder schriftelijke toestemming van Finn-Logs



Begane grond





### Contact

Deze brochure geeft u uiteraard niet alle informatie die er is. Wilt u meer weten over onze producten en diensten? Of over onze unieke ontwerpen en de kwaliteit van een echte Finnlogs woning? Misschien over onze werkwijze, de deskundigen waarmee wij werken, of heeft u bouwplannen en wilt u een afspraak? Bekijk onze website, [www.finnlogs.nl](http://www.finnlogs.nl) en/of neem contact met ons op, geheel vrijblijvend.

Wij denken graag met u mee!

**T** 073 82 00 944

**E** [info@finnlogs.nl](mailto:info@finnlogs.nl)

De foto's en tekeningen gebruikt in deze Finnlogs brochure mogen niet worden vervaelvoudigd en/of openbaar gemaakt zonder schriftelijke toestemming van Finnlogs.

# **FINNLOGS**<sup>®</sup>

Milieuvriendelijk energiebesparend bouwsysteem

Chopinlaan 5  
5251 HB Vlijmen

**T** 073-8200944  
**E** info@finnlogs.nl

[www.finnlogs.nl](http://www.finnlogs.nl)



Bouwkunst in hout en glas, gebruikmakend  
van en in harmonie met de natuur zelf